

SCIENZE: ESEGUIRE SUL LIBRO LE PAGINE 174 E 176

PAGINA 174

IL MONDO DEGLI ANIMALI

1 OSSERVA E INDICA COME SI MUOVONO GLI ANIMALI.
COLLEGA PAROLE E IMMAGINI.

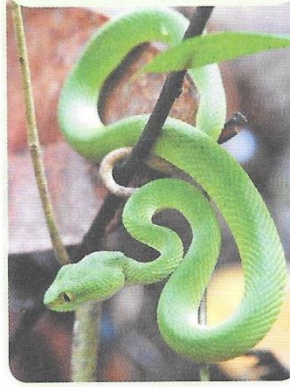
PICCHIO



LUPO



SERPENTE



CANGURO



SQUA



STRISCIA

VOLA

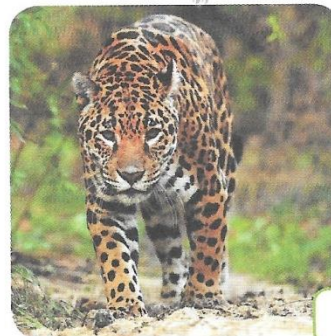
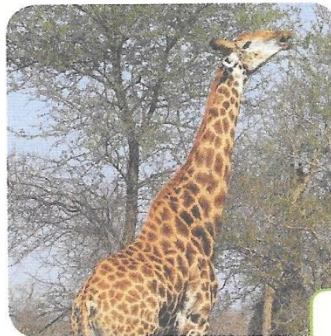
NUOTA

CAMMINA

SA

GLI ANIMALI CHE MANGIANO SOLO PIANTE SONO **ERBIVORI**, SE MANGIANO SOLO CARNE SONO **CARNIVORI**, SE MANGIANO TUTTO SONO **ONNIVORI**.

2 COLORA DI VERDE GLI **ERBIVORI**, DI ROSSO I **CARNIVORI** E DI BLU GLI **ONNIVORI**.

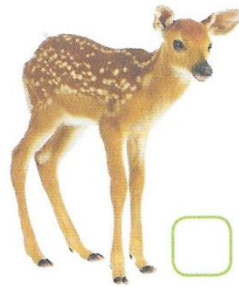


PIANTE E ANIMALI INSIEME

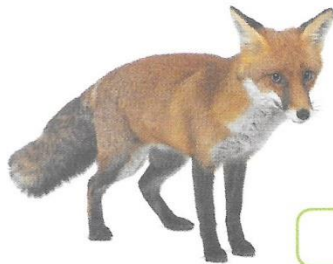
1 QUAL È L'ANIMALE CARNIVORO? CONFRONTATI CON I COMPAGNI E RISPONDI CON UNA X.



MANGIA



MANGIA



MANGIA



MANGIA



2 OSSERVA L'IMMAGINE E SCRIVI GLI ANIMALI PRESENTI. POI CERCHIA I V